

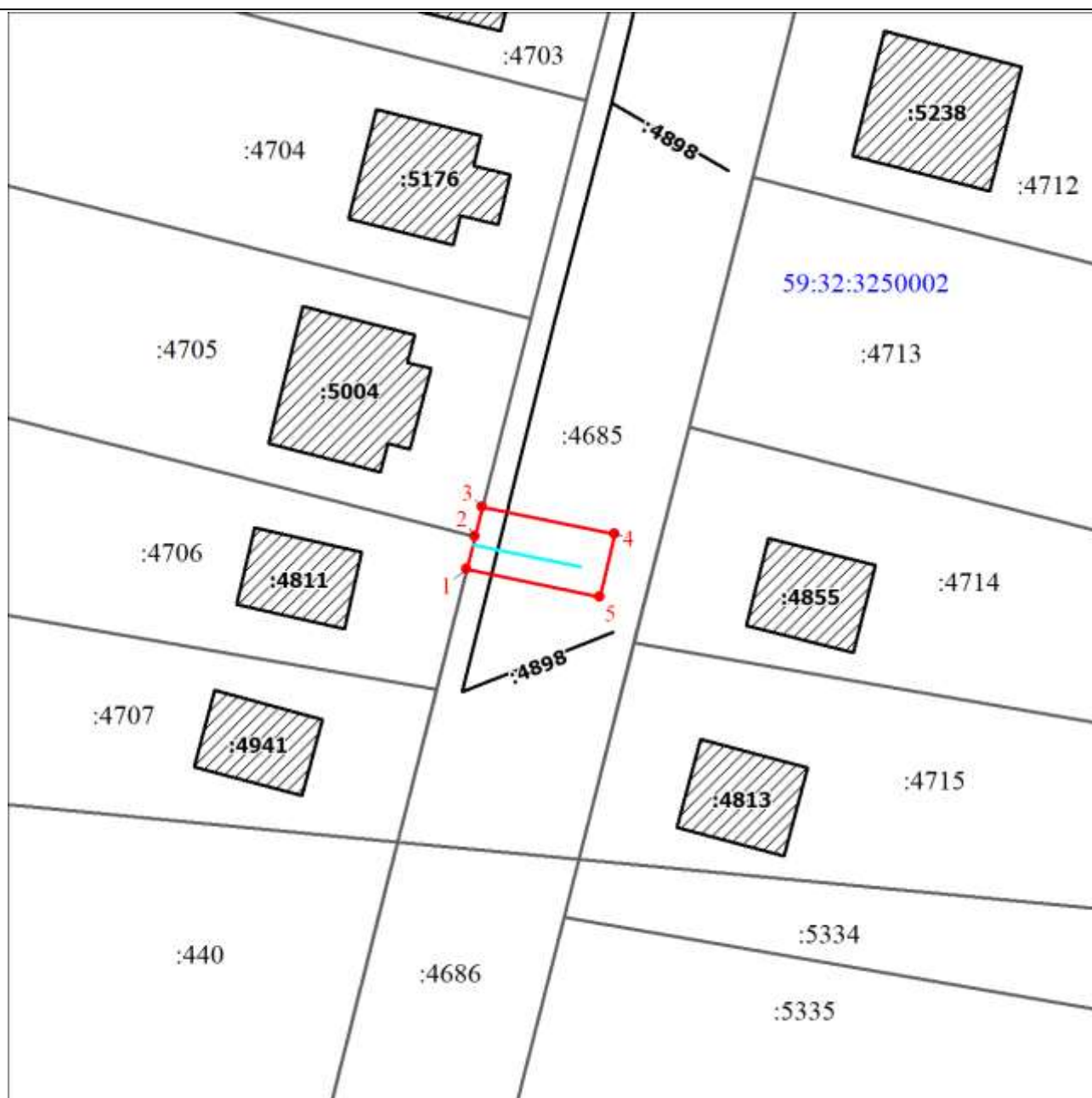
ГРАФИЧЕСКОЕ ОПИСАНИЕ
местоположения границ населенных пунктов, территориальных зон, особо охраняемых
природных территорий, зон с особыми условиями использования территории
Публичный сервитут для газопровода-ввода до границы земельного участка по адресу: Пермский край, Пермский
муниципальный округ, п. Объект КРП, ул. Встречная, д. 7
(наименование объекта, местоположение границ которого описано (далее - объект)

Раздел 1

Сведения об объекте		
№ п/п	Характеристики объекта	Описание характеристик
1	2	3
1	Местоположение объекта	Пермский край, Пермский муниципальный округ, Объект КРП п
2	Площадь объекта \pm величина погрешности определения площади ($P \pm \Delta P$), м ²	53 \pm 3
3	Иные характеристики объекта	<p>1. Публичный сервитут для организации подключения (технологического присоединения) газоиспользующего оборудования к сети газораспределения в рамках догазификации: «Газопровод-ввод до границы земельного участка по адресу: Пермский край, Пермский муниципальный округ, п. Объект КРП, ул. Встречная, д. 7 (под строительство газопровода давлением до 1,2 Мпа, для размещения которого не требуется разрешения на строительство)»</p> <p>2. Цель установления публичного сервитута: Иное</p> <p>3. Срок публичного сервитута: Продолжительность: 10 лет</p> <p>4. Описание иной цели: Публичный сервитут для газопровода-ввода до границы земельного участка по адресу: Пермский край, Пермский муниципальный округ, п. Объект КРП, ул. Встречная, д. 7 (под строительство газопровода давлением до 1,2 Мпа, для размещения которого не требуется разрешения на строительство), на срок 10 лет, правообладатель сервитута Акционерное общество «Газпром газораспределение Пермь», ИНН 5902183841, ОГРН 1025900512670. Почтовый адрес: 614000, Пермский край, г. Пермь, ул. Петропавловская, д.43. Телефон: +7 (342) 218-11-00, адрес электронной почты: ugaz@ugaz.ru</p>

Сведения о местоположении границ объекта					
1. Система координат МСК-59, зона 2					
2. Сведения о характерных точках границ объекта					
Обозначение характерных точек границ	Координаты, м		Метод определения координат характерной точки	Средняя квадратическая погрешность положения характерной точки (Mt), м	Описание обозначения точки на местности (при наличии)
	X	Y			
1	2	3	4	5	6
1	507277.18	2212864.09	Геодезический метод	0.1	-
2	507279.72	2212864.74	Геодезический метод	0.1	-
3	507282.03	2212865.33	Геодезический метод	0.1	-
4	507279.91	2212875.58	Геодезический метод	0.1	-
5	507275.04	2212874.45	Геодезический метод	0.1	-
1	507277.18	2212864.09	Геодезический метод	0.1	-

Схема расположения границ публичного сервитута



Масштаб 1:500

Используемые условные знаки и обозначения:

- характерная точка границы публичного сервитута
- 1** обозначение характерной точки границы публичного сервитута
- проектная граница публичного сервитута
- местоположение инженерного сооружения
- существующая часть границы земельных участков, имеющаяся в ЕГРН сведения о которой достаточны для определения ее местоположения
- граница кадастрового квартала
- :4685** кадастровый номер земельного участка
- 59:32:3250002** номер кадастрового квартала